



 Independent
Living Centre
of WA (Inc)



Centro per una vita indipendente del Western Australia (Inc)

Il Centro per una vita indipendente offre un servizio di informazioni e consulenza gratuito e imparziale per aiutarvi a scegliere il prodotto giusto per voi

The Niche, Suite A, 11 Aberdare Road, NEDLANDS WA 6009 Telefono: 1300 885 886 Informazioni: (08) 9381 0608

Maniglioni e corrimano per la sicurezza domestica

I maniglioni e i corrimano costituiscono un mezzo di sostegno sicuro nel WC, nella zona doccia, nel bagno e per affrontare scalini e rampe. Una loro installazione corretta è importante al fine di garantire la sicurezza di chi ne fa uso e l'efficacia stessa dell'ausilio.

Si raccomandano i seguenti materiali di base:

- Ottone
- Acciaio inossidabile
- PVC
- Alluminio

Si sconsiglia l'utilizzo di metallo dolce nelle zone umide poiché, nel caso in cui la finitura in superficie sia scheggiata, potrebbe formarsi la ruggine.

Tipi di finitura

- Acciaio inossidabile non verniciato
- Cromato
- Rivestimento di materiale sintetico
- Anti-sdrucchiolo

Dimensioni del maniglione

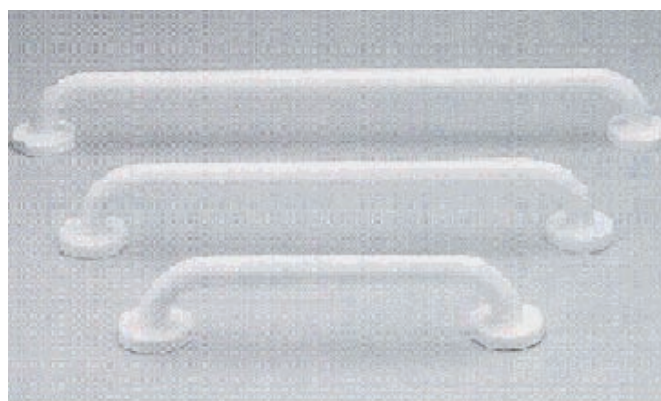
I maniglioni sono disponibili in varie lunghezze, diametri e configurazioni.

Lo standard australiano AS 1428 Parte 1 raccomanda un diametro esterno del maniglione compreso tra 30 e 40 mm. La distanza tra il maniglione e la superficie della parete adiacente dovrebbe essere di 50mm. Le dimensioni della mano dell'utente e un'eventuale perdita di forza o restrizioni nel movimento aiuteranno a determinare il diametro.

Installazione

Posizionare il maniglione nel punto della casa che si ritiene sicuro e confortevole, assicurandosi che i lavabi, i rubinetti, il contenitore per la carta igienica o la barra dell'asciugamano non siano utilizzati come sostegno.

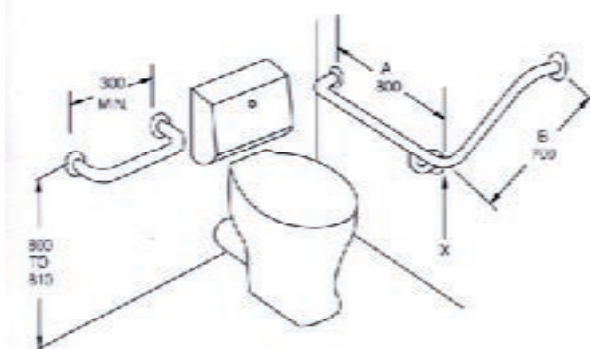
La posizione migliore per il maniglione è in orizzontale, verticale, ad angolo o una combinazione di queste, in base alla tecnica di spostamento o alla presa.



Realizzazione del maniglione

Non dovrebbero esserci congiunzioni ad eccezione dei punti di saldatura dei bordi. I bordi potrebbero essere scoperti o essere coperti da una piastra.

Non dovrebbe esserci alcun tipo di ostruzione al passaggio della mano lungo i 270° della parte superiore del maniglione, pertanto è bene considerare con cura qualsiasi altro tipo di fissaggio rispetto a quello sui lati.



Dove fissare il maniglione

Parete in muratura/cemento: può essere fissato in modo sicuro in qualsiasi posizione.
Per una struttura di legno: il maniglione deve essere fissato a ciascun lato dei montanti in legno. Se non si riesce a posizionare nel modo desiderato, si consideri:

- un maniglione più lungo
- il fissaggio alla parete di una parte in legno su cui fissare il maniglione.

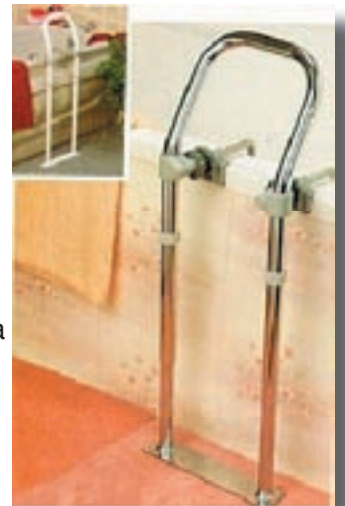
Per una struttura di metallo: il maniglione deve essere fissato ad ogni lato del montante in metallo. Nel caso ciò non sia possibile, si consideri un corrimano montato sul pavimento.

Precauzioni di sicurezza

Assicurarsi:

- di utilizzare i bulloni di fissaggio corretti.
- che vi siano un minimo di due punti di fissaggio su ciascun lato.
- di evitare i maniglioni che si fissano alle installazioni idrauliche, poiché i rubinetti non sono pensati per sostenere un tale peso.
- di controllare regolarmente che l'attacco dei maniglioni sia sicuro e che non vi siano segni di ruggine.

I maniglioni regolabili per il bagno, che si applicano al lato della vasca per mezzo di staffe, non saranno in grado di supportare in modo sicuro la stessa forza di quelli fissati alla parete. Tuttavia, sono in grado di agevolare l'entrata e l'uscita dalla vasca in assenza di alternative. L'utilizzo di questo tipo di maniglione per alzarsi può essere pericoloso. Assicurarsi che il lato della vasca da bagno costituisca un'adeguata base di sostegno per il maniglione.



Ausili da considerare per una maggiore sicurezza

Lo sgabello/sedile per la doccia offre:

Possibilità alternativa di seduta –

- Sostegno nell'alzarsi se provvisti di braccioli.
- Altezza delle gambe regolabile per permettere di alzarsi in modo più agevole.

Tappetini anti-sdrucchiolo

Sistemati sulla base di:

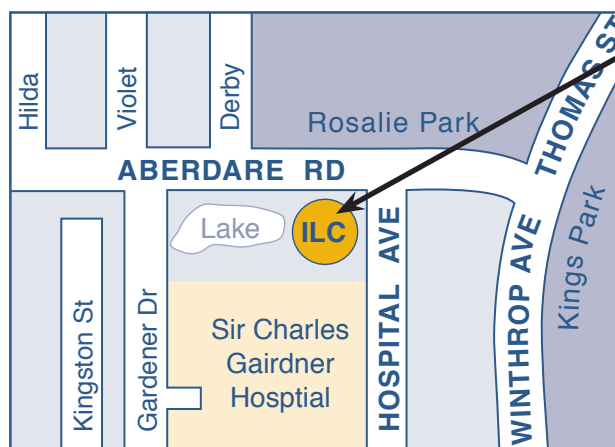
- Bagno.
- Doccia.
- Pavimento circostante.

E' importante aver cura di appiattirli sulla superficie dei pavimenti in modo da evitare il pericolo di inciampare.

Struttura di supporto per il WC

- È sistemata intorno al WC e fornisce un sostegno su cui appoggiarsi quando ci si siede e ci si alza dalla tazza.
- Può essere costituita da un maniglione pieghevole verso il basso, verso il lato o montato sul pavimento accanto al WC.
- Può essere costituito da un sistema di corrimano con attacco alla base del WC attraverso i bulloni del sedile del WC.

Sono disponibili brochure su altri argomenti



Dove siamo

The Niche
Suite A, 11 Aberdare Road
NEDLANDS WA 6009

Centralino: (08) 9381 0600

Chiamate da zone rurali:
1300 885 886

Fax: (08) 9381 0611

www: www.ilc.com.au