



Independent
Living Centre
of WA (Inc)



Centar za nezavisan život WA (Inc)

Centar za nezavisan život (Independent Living Centre) pruža besplatne i nepristrane informacije i savjete, pomažući vam tako odabrati proizvod koji vam najbolje odgovara

The Niche, Suite A,11 Aberdare Road, NEDLANDS WA 6009 Telefon: 1300 885 886 Informativna linija: (08) 9381 0608

Ručke za pridržavanje, za bolju sigurnost u kući

Ručke za hvatanje i pridržavanje omogućavaju korisniku veću sigurnost na zahodu, pod tušem, u kupaonici i prilikom uspinjanja po stepenicama ili prilazima za bolesnička kolica. Ručke je potrebno pravilno instalirati, kako bi one bile djelotvorne, a njihovo korištenje sigurno.

Preporučeni materijali za ručke:

- Mjed
- Čelik
- PVC
- Aluminij

Željezo nije preporučljivo u vlažnim prostorima, budući da hrđa, ukoliko mu je zaštitni površinski sloj oštećen.

Površinski sloj:

- nehrđajući čelik bez zaštitnog pokrova
- krom
- plastična smola
- sloj koji spriječava klizanje

Veličina ručki

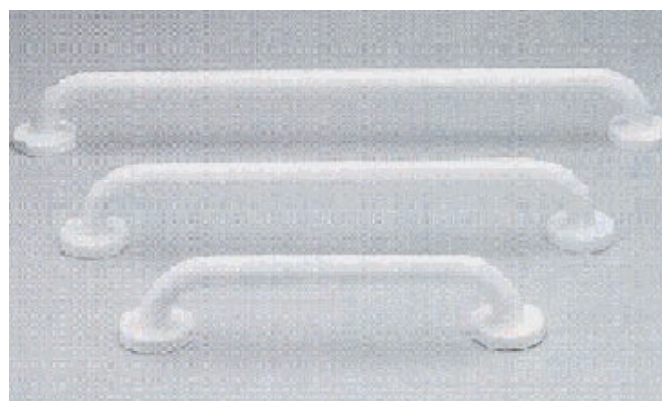
Ručke su na tržištu dostupne u većem broju veličina, obujama i konfiguracija.

Po 1. dijelu australskog standarda AS 1428, preporučljivo je da je vanjski obujam ručki veličine 30 – 40 mm. Razmak između same ručke i zida za koji je pričvršćena, trebao bi biti 50 mm. Obujam ručke trebalo bi odabrati prema veličini korisnikove ruke i njegovoj sposobnosti kretanja ili stupnju gubitka snage.

Instalacija

Ručku postavite na mjestu na kojem se njeno korištenje čini sigurnim i udobnim, pazite pri tome da se umivaonik, slavine, držači za toalet-papir ili ručnike, ne koriste za pridržavanje.

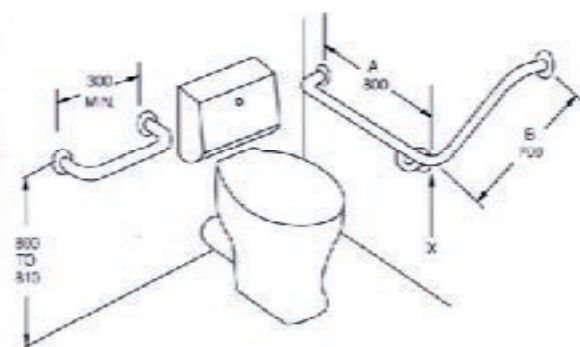
Ručke se mogu postaviti uspravno, vodoravno,



Konstrukcija ručki

Na njima ne bi trebalo biti nikakvih spojeva, osim na mjestima spoja sa pokrovnim čeličnim obodima. Obodi mogu biti otkriveni ili sa pokrovom.

Na ručkama ne bi trebalo biti nikakvih zapreka slobodnom micanju ruku, cijelom dužinom gornjih 270 stupnjeva, pa se stoga o dodatnim mjestima za pričvršćivanje (osim na oba kraja), mora dobro razmisliti prije instalacije



Gdje pričvrstiti ručke

Na betonskom zidu ili zidu od cigle: mogu se bez problema pričvrstiti u bilo kojoj poziciji.
Na drvenoj konstrukciji zida: ručke se na oba kraja moraju pričvrstiti za drvenu konstrukciju.
Ukoliko to niste u stanju učiniti, sagledajte mogućnost:

- instaliranja duže ručke
- pričvršćivanja komada drveta za zid, na kojemu se može instalirati ručka.

Metalni okvir ručke: ručka mora biti pričvršćena za oba metalna kraja. Ukoliko to nije moguće, sagledajte mogućnost instalacije ručki koje se mogu pričvrstiti za pod.

Sigurnosne mjere

Potrudite se da:

- koristite pravilne vijke
- postoje barem dva šarafa na svakom kraju ručke
- izbjegavajte pričvršćivanje ručki za slavine, budući da one nisu dovoljno jake da bi to mogle podnijeti
- redovno provjeravajte ručke da biste utvrdili da li su dobro pričvršćene i da li su eventualno počele hrđati.

Podesive ručke koje se pričvršćuju za kadu nisu tako sigurne kao one pričvršćene na zid. Međutim, one će ipak olakšati ulaznje i izlaznje iz kade, ukoliko nemate drugu alternativu. Podizanje na ovakvim ručkama može biti opasno. Provjerite da li je kada dovoljno čvrsta za njihovo instaliranje.



Dodatna sigurnosna oprema

Stolice/sjedala za kadu pružaju:

Mogućnost sjedenja:

- ako imaju naslone za ruke, mogu pomoći pri izlaženju iz kade.
- mogućnost podešavanja visine nogu stolice, što olakšava ustajanje

Podlošci za sprječavanje klizanja

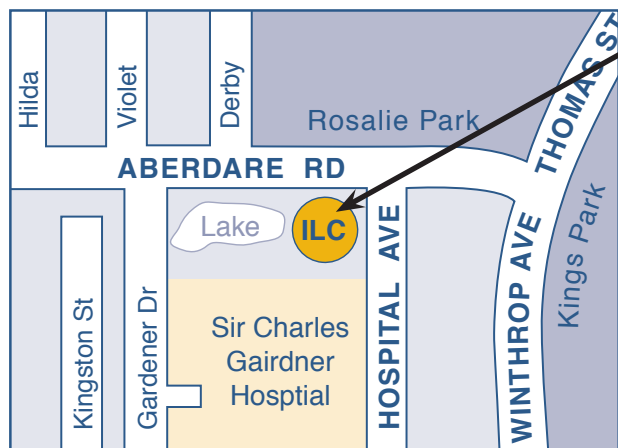
Mogu se staviti na dno:

- kade
 - tuša
 - na podne plohe
- Vrlo je važno postaviti ih ravno na pod, tako da se ne njih ne može spotaknuti.

Okvir za zahodsku školjku

- postavlja se oko zahodske školjke i pomaže kod sjedenja i ustajanja sa zahoda
- može ga se složiti, odmaknuti ili pričvrstiti za pod pored zahodske školjke
- dolazi i u obliku ručki koje se pričvršćuju za postolje zahoda putem vijaka na zahodskom sjedalu

Dostupne su vam i ostale brošure o drugim temama



Gdje nas možete naći:

The Niche
Suite A, 11 Aberdare Road
NEDLANDS WA 6009

Recepcija: (08) 9381 0600

Pozivi iz unutrašnjosti:
1300 885 886

Faks: (08) 9381 0611

www: www.ilc.com.au

© Copyright - Independent Living Centre