



Independent
Living Centre
of WA (Inc)



西澳獨立生活中心

西澳獨立生活中心(Independent Living Centre) 提供免費和公正的信息和諮詢服務，幫助你選擇適合你的產品。

地址：The Niche, Suite A, 11 Aberdare Road, NEDLANDS WA 6009 電話：1300 885 886 諮詢熱線：(08) 938

家用安全扶杆

在廁所、沖涼間、澡盆等地方以及在有台階和斜坡的地方，扶杆能夠起到安全支撐的作用。正確安裝是很重要的，以保證使用者的安全和扶杆的功效。

建議安裝扶杆的基座材料包括：

- 銅
- 不鏽鋼
- 聚氯乙烯(PVC)
- 鋁

在潮濕的地方不建議使用可鍛鋼材，因為如果表面剝落可能生鏽。

表面材料

- 不上塗料的不鏽鋼
- 鉻
- 环氧树脂塗料
- 防滑

扶杆的大小

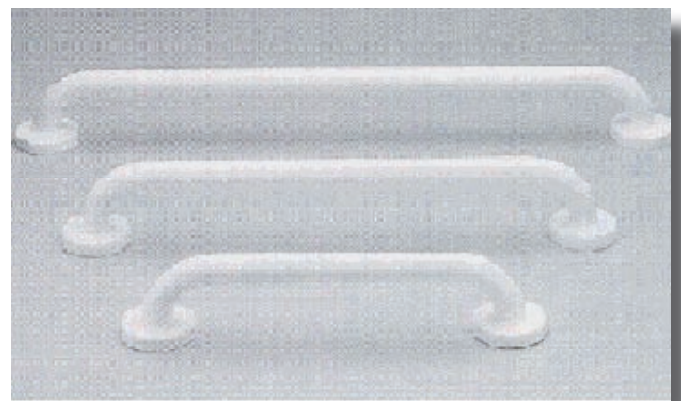
扶杆有不同的長度、直徑和造型。

澳大利亞標準AS1428第一部份建議扶杆的外徑在30-40毫米之間。扶杆和牆壁之間的空間應為50毫米。使用者手的大小，力氣或活動的局限情況都有助於決定直徑的大小。

安裝

在房間裡安裝扶杆的位置應該感到安全而且使用舒服，要保證洗手盆、水龍頭、廁所紙卷筒或者掛毛巾的杆不能用來做扶手用。

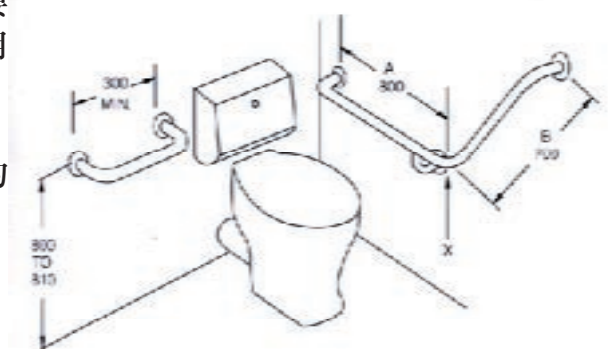
扶杆的位置最好是水平、垂直、帶一定角度或者這些的組合，視使用者移動的技巧或使用情況而定。



扶杆的結構

除了用於焊接的凸緣之外，不應該有任何接口。凸緣可以暴露出來或者加蓋。

在沿著扶杆上部270度的杆道上不應該有任何障礙物。因此要小心不要在扶杆兩端以外的地方安置任何物體。



在何處安裝

磚/水泥牆：可在任何位置安全安裝。

木頭框架：扶杆必須安裝在木柱的終端。如果沒有辦法安裝在想要的位置，可以考慮：

- 用更長的扶杆
- 先把一塊木頭固定在牆上，然後在把扶杆安裝在木頭上。

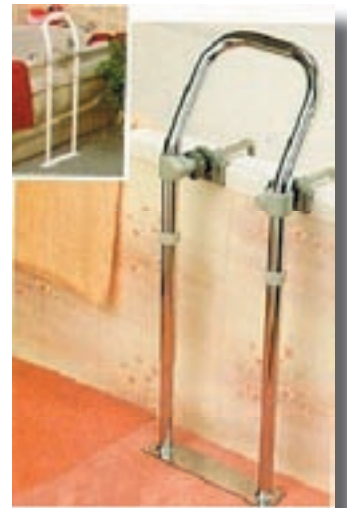
金屬框架：扶杆必須安裝在金屬柱的終端。如果不可能，考慮在地板上安一根杆。

安全事項

要確保：

- 使用正確的螺釘
- 每端至少有兩個固定點
- 避免將扶杆安裝在房屋的管道上，因為它們承受不了這些重量
- 經常檢查扶杆，看看是否牢靠，有否生鏽。

夾在浴盆邊緣的可調整浴盆扶杆不如安裝在牆上的扶杆那麼安全和能夠承受力量。但是在沒有其它辦法的情況下，它們確實能夠幫助人進出浴盆。用力拉這種的扶杆會是危險的。要保證浴盆的邊緣對扶杆有足夠的支撐力。



增加安全的設備

沖涼凳子/椅子：

可坐：

- 如果他們有手臂，起來時可支撐
- 可調整高度以幫助起身

防滑墊

放在以下東西的底座上：

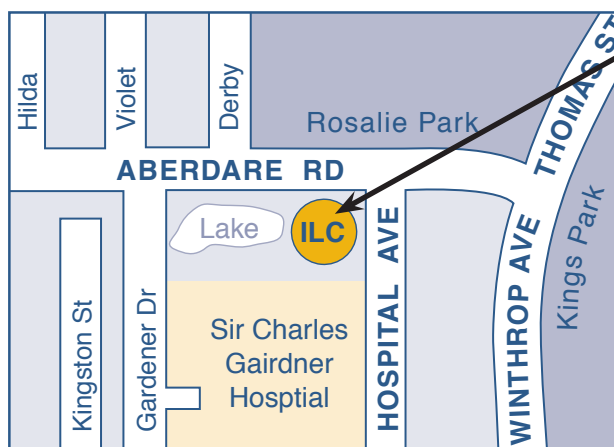
- 浴盆
- 沖涼間
- 旁邊的地板

要保證墊子平放在地板上，以避免危險。

馬桶框架

- 圍繞馬桶，以便在坐下和起來時支撐
- 可折疊，移開或者安裝在馬桶旁邊的地板上
- 可以是扶杆系統，通過馬桶座位的螺絲安裝在馬桶基座上。

還有其它內容的介紹資料



何處可以找到我們

地址：

The Niche
Suite A, 11 Aberdare Road
NEDLANDS WA 6009

接待處： (08) 9381 0600

鄉村地區請撥打： 1300 885 886

傳真： (08) 9381 0611

網址： www.ilc.com.au