



Independent
Living Centre
of WA (Inc)

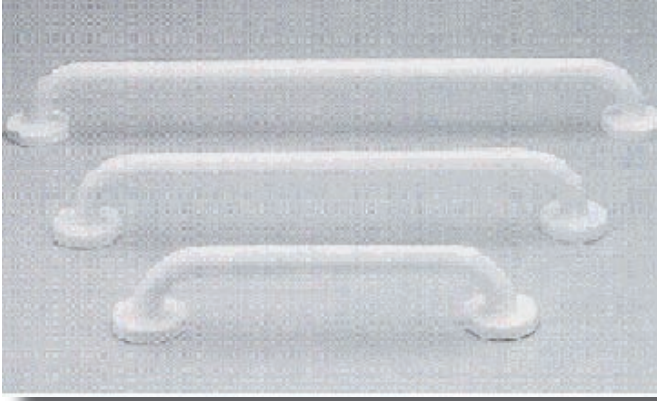


مؤسسة مركز العيش باستقلالية في ولاية غرب استراليا

يقدم مركز العيش باستقلالية خدمة معلومات واستشارات مجانية وحيادية لمساعدتك على اختيار المنتج الصحيح بالنسبة لك.

The Niche, Suite A, 11 Aberdare Road, NEDLANDS WA 6009 هاتف: 1300 885 886 خط الاستعلامات: 9381 0608 (08)

قضبان التمسك (Grab Rails) للسلامة في المنزل



تقدم قضبان التمسك وسيلة آمنة للدعم في المراحيض، والدش، ومناطق الحمام، وعند تدبير التعامل مع درجات السلالم والمنحدرات. والتركيب الصحيح مهم لضمان سلامة المستعمل وفعالية قضيب التمسك.

مواد صنع الأساس الموصى بها:

- النحاس.
- الفولاذ الذي لا يصدأ Stainless Steel.
- PVC.
- الألومنيوم.

لا يُنصح باستعمال الفولاذ الخفيف في المناطق المبلولة لأنه يمكن أن يصدأ إذا ما تعرّض السطح للخدش أو لكسر صغير.

أنواع التليبيسة:

- فولاذ لا يصدأ غير مطلي.
- الكروم Chrome.
- مطلي بـ Epoxy.
- مقاوم للانزلاق.

تركيب قضبان التمسك:

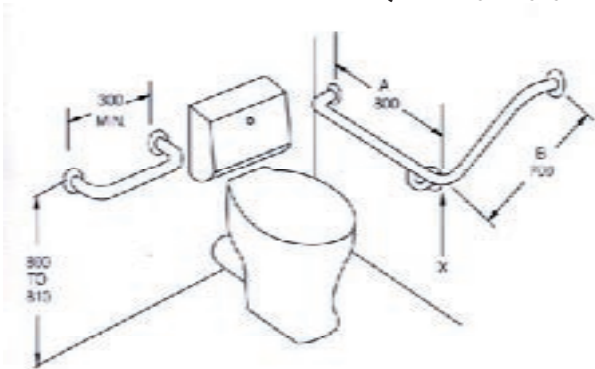
يتوجب أن لا تكون هناك وصلات عدا عن مواقع لحام الحواف. ويمكن أن تكون الحواف مكشوفة أو وضع لوح تغطية عليها.

ويتوجب أن لا تكون هناك عوائق لمرور اليد على طول الـ ٢٧٠ درجة مئوية العليا لقضيب التمسك، وتبعاً لذلك أي تثبيت عدا عن حافتي قضيب التمسك يجب دراسته بدقة.

حجم قضيب التمسك

تتوافر قضبان التمسك بتشكيلة من الأطوال والأقطار والأشكال المختلفة.

ووفقاً لتوصيات المقاييس الأسترالية Australian Standard AS 1428 Part 1 يتعين أن يكون القطر الخارجي للقضيب بين ٣٠ - ٤٠ ملم، والمسافة بين قضيب التمسك وسطح الحائط المتاخم ٥٠ ملم. كما أن حجم يد المستعمل وأي فقدان في القوة أو قيود على الحركة ستساعد في تقرير قطر القضيب.



التركيب

يتعين تركيب قضيب التمسك في موضع تشعر فيه بالأمان والراحة ضمن المنزل لضمان عدم استعمال المغسلة، أو الحنفيات، أو ممسكة ورق المراحيض، أو قضيب المنشفة، للاستناد عليها.

ويمكن أن تكون الوضعية أفقية، أو عمودية، أو على زاوية، أو متعددة، اعتماداً على طريقة التنقل أو التمسك.

أين يجب تثبيت قضيب التمسك

حائط أجزء/ إسمنت: يمكن تثبيته بأمان بأي وضعية.
إطار خشبي: يجب تثبيت قضيب التمسك في كل حافة على الدعامة الخشبية. إذا لم يكن بالمستطاع تثبيته بالوضعية المرغوبة، خذ بعين الاعتبار:

- تركيب قضيب أطول.
- تثبيت قطعة من الخشب على الحائط وبعد ذلك تثبيت القضيب على قطعة الخشب.
- إطار معدني: يجب تثبيت القضيب في كل حافة على الدعامة المعدنية. إذا كان ذلك غير ممكن خذ بعين الاعتبار تركيب القضيب بشكل عمودي على الأرض.

تدابير وقائية للسلامة

تأكد من التالي:

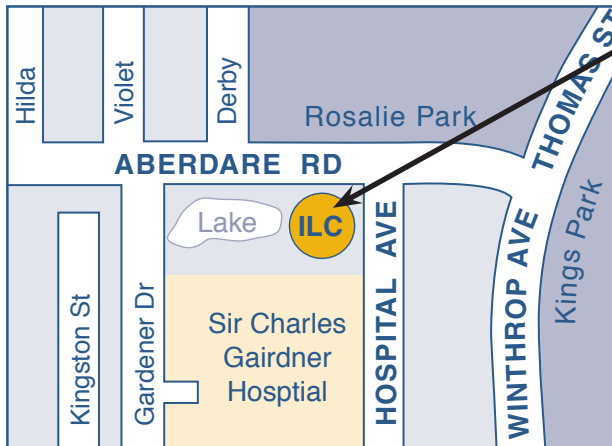
- استعمال براغي التثبيت الصحيحة.
- هناك نقطتان للتثبيت على الأقل في كل حافة.
- تجنب القضبان الموصولة بتجهيزات أنابيب المياه لأن توصيلات الحنفيات ليست مصممة لحمل مثل هذا الوزن.
- افحص القضبان بانتظام للتأكد من أن الوصلات مثبتة بأمان وللتحقق من علامات الصدأ.

قضبان الحمام القابلة للتعديل التي تثبت بجانب مغس الحمام لا تتحمل الضغط القوي بأمان مثل تلك التي يتم تثبيتها بإحكام على الحائط. ومع ذلك فإنها تقدم بعض المساعدة للنزول إلى مغس الحمام والخروج منه عند عدم توافر خيارات أخرى. النهوض بالاتكاء على مثل هذا النوع من القضبان قد يكون خطراً. تأكد من أن حافة المغس تقدم دعماً كافياً للقضيب.

معدات لأخذها بعين الاعتبار للمزيد من السلامة

- يقدم كرسي الدش: بسط مانعة للانزلاق توضع على قاعدة: • المغطس.
- الدعم عند النهوض إذا كان له ذراعان. • الدش.
- إمكانية تعديل ارتفاع الأرجل للمساعدة في النهوض. • الأرض المتاخمة.
- من المهم التأكد من وضعها ممدودة على الأرض لكي لا تشكل خطراً للتعثربها.
- يحيط بالمرحاض ويقدم الدعم عند الجلوس والنهوض. • الجانبين، أو قضيب مثبت على الأرض بجانب المرحاض.
- يمكن أن يكون نظام قضبان موصول بقاعدة المرحاض عن طريق براغي مقعد المرحاض.

تتوافر منشورات عن مواضيع أخرى.



موقع المركز

The Niche
Suite A, 11 Aberdare Road

NEDLANDS WA 6009

(08) 9381 0600 مكتب الاستقبال:

1300 885 886 للمتصلين من الأرياف:

(08) 9381 0611 فاكس:

www.ilc.com.au موقع الإنترنت:

الحقوق محفوظة - مركز العيش باستقلالية

© Copyright - Independent Living Centre